

日吉山王祭礼図屏風

平成11年度修復事業



品名：紙本金地著色 日吉山王祭礼図 岩佐勝重印 6曲1双
所蔵：ハンブルグ工芸博物館
所蔵番号：1963.52

修復施工：有限会社 遠藤得水軒
工期：平成11年5月～平成12年3月

日吉山王祭礼図屏風



図275 日吉山王祭礼図 (修理前)
Hiesanno Sairei-zu, before Restoration



図276 日吉山王祭礼図 (修理後)
Hiesanno Sairei-zu, after restoration



図277 地色に仕上げた新規補修紙
after restoration, detail new infillings are done in brown colored paper



図278 旧補紙に施された補筆補彩
before restoration, detail previous patches were inpainted



図279 地色に仕上げた新規補修紙
after restoration, detail
new infilings are done in brown colored paper



図280 旧補紙に施された補筆補彩
before restoration, detail
previous patches were inpainted



図281 地色に仕上げた新規補修紙
after restoration, detail
new infilings are done in brown colored paper



図282 旧補紙に施された補筆補彩
before restoration, detail
previous patches were inpainted

1, 形状

形式

修復前の形式 屏風6曲1双 (図276、307、309)

修復後の形式 屏風6曲1双 (図275、308)

法量	本紙		表具	
	修復前	修復後	修復前	修復後
縦	104.4cm	104.3cm	119.6cm	120.4cm
横	261.2cm	262.4cm	276.4cm	278.2cm

収納袋 本綿製袋

2, 損傷

各扇の間のおぜ付近には金箔による繕いとその上の加筆がある。またそれが変色している。下張り層の下部が著しく緩み、歪んでいるため、画面が波打っている結果、閉じた画面同士が擦れ合う危険性が生じている。椽は木の歪みと釘が緩んでいることが原因で、正しく固定されていない。各扇に数カ所ずつ裂け傷があり、修理されている箇所と糊離れが始まっている箇所が混在する。雲の中の胡粉による描写はほとんど脱落している。右隻の第一扇と二扇の下部の蝶番部分に裂けが生じている。左隻の第一扇の右側下半分に数カ所の大きな料紙の裂けが確認される。

3, 今回の修復で得た事実、その他

〔本紙に関わること〕

尾背に沿った補修紙には補筆補彩が施されていた。左隻第3、4扇の金箔部に見られる黒い色は水と有機溶剤には溶けず、紙背に染み込んでいた。

4, 修復工程と特記事項

1. 修復前の調査・記録

旧補修紙の取扱等検討をするために、各扇の損傷地図を作製した。

2. 解体等（洗浄、旧裏打ち紙等の除去）

3. 本紙の補修

補彩等が施されている箇所を部分的に再利用することについて検討した。本紙欠失部分に、茶色系に染めた紙を臨時に当てて画面全体の様子を検討した結果、地色に染めた補修の方が画面がはつきりすると判断した。そこで、旧補修紙は全て除去し、新規に茶色系の地色に着色した紙で補修することとした（図277～282）。彩色の剥落止めは、2%の兎膠水溶液で行った。

4. 新規裏打ち

矢車で染色した薄い楮紙で新規の肌裏打ち等を行った。

5. 表装裂の選択と調整、下地骨の調整・下張り等

下地骨は、杉材白太角留ほぞ三枚継ぎ平骨寄子とした。

6. 本紙、表装裂、裏張りの張り込み

7. 仕上げ、縁打ち、金具打ち、尾背貼り

欠失分1ヶと他より大型の散らし鉾1ヶ、合計2ヶの散らし鉾を複製して装着した。他の金具は再利用した。

8. 完成写真撮影

5, 修復工房の所感

従来の修復で、金箔押紙で補修し、図形を補筆・補彩で補っている箇所は、再利用することも考えた上で、地色に染めた紙を当てた場合と比較したところ、稚拙な補筆・補彩で画面の統一を図っている状態よりも、金箔が押されていない箇所の地紙の色を中心として検討した地色の補修をした場合の方が、画面の統一感、雰囲気共に優れていることが確認できた。実際に当てて見ての検討が効果的であることを痛感した。



図307 日吉山王祭礼図 (修復前)
Hiesanno-sairei-zu, before restoration



図308 日吉山王祭礼図 (修復前 第5, 6扇)
Hiesanno-sairei-zu, detail, before restoration
 the 5th and the 6th panels



図309 同 (修復後 第5, 6扇)
Hiesanno-sairei-zu, detail, after restoration
 the 5th and the 6th panels



図310 地色に仕上げた新規補修紙 (修復後)
detail, after restoration
new infillings of brown colored papers



図311 旧補紙に施された補筆補彩
detail, before restoration
inpainted previous patches



図312 地色に仕上げた新規補修紙 (修復後)
detail, after restoration
new infillings



図313 旧補紙に施された補筆補彩
detail, before restoration
previous patchings

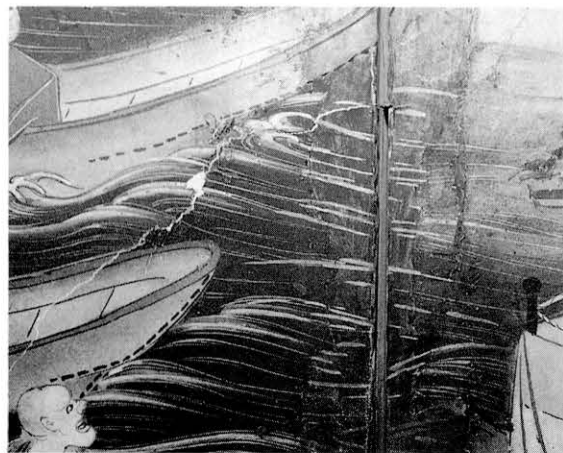


図314 亀裂箇所 (修復前)
detail, before restoration
cracks



図315 亀裂箇所 (修復前)
detail, before restoration
cracks



図316 田状より画面を露出させた（修復後）
detail, after restoration

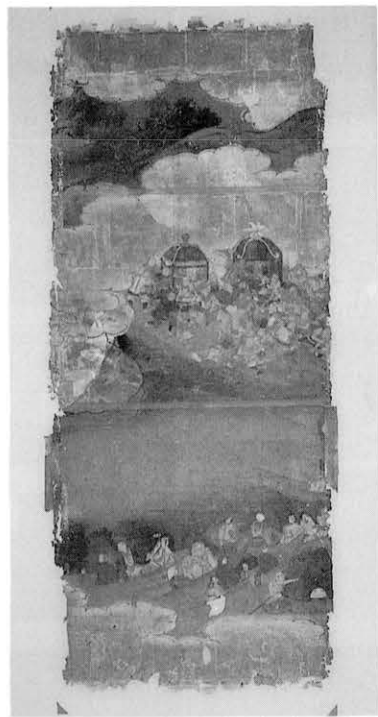


図318 雲の括り線など下描きの墨線（修復中 第4扇裏面）
detail, during restoration reverse side of the painting of 4th panel



図317 縦線の部分まで縁装で隠されていた（修復中）
detail, after restoration the painting was covered by the boarder until the line indicated

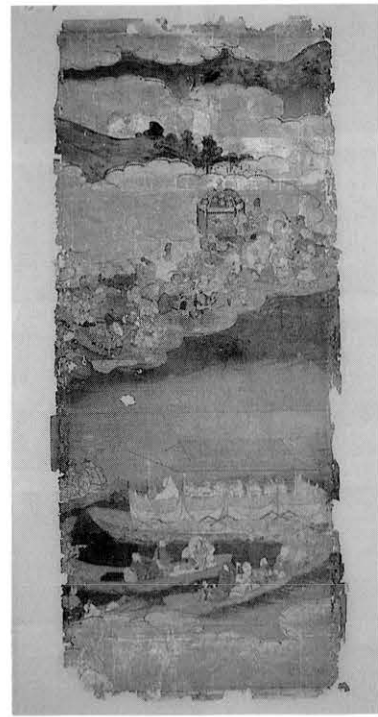


図319 雲の括り線など下描きの墨線（修復中 第5扇裏面）
detail, during restoration reverse side of the painting of 5th panel

Hie-Sanno-Sairei-Zu

Painting in colors on gilt paper

Hanburg Craft Museum [Inv. #1963, 52]

Conservation Studio Tokusuiken

Conservation Period: May 1999 / March 2000

Format

Before Treatment: 6 panels folding screen

After Treatment: ditto

Dimensions

Painting

Before Treatment: H 104.3cm W 261.2cm

After Treatment: H 104.3cm W 262.4cm

Mounting

Before Treatment: H 119.6cm W 276.4cm

After Treatment: H 120.4cm W 278.2cm

Condition Before Treatment

<The Painting: Pigments and Silk Support>

Not harmonious inpaints were found at the previously repaired patches being along every hinges. Waving surface of the paintings caused abrasion of the paintings when it folded.

Under layer papers were loosened by previous improper restoration.

Lesser dimension of outer frame caused abrasion of panel surface.

Paintings of every panel had some cracks repaired and others detached at the joints.

Cracks were found along lower part of hinge at 1st and 2nd panel of right screen.

Some big cracks of painting were found at right lower part of 1st panel of left screen.

One rivet was replaced with one being bigger than the others.

A part of outer silk boader was not in the same color.

Conservation Treatment and Matters of Special Note

1) Examination and Documentation: Before Treatment

In order to discuss re-use of old patching, maps of damages were prepared.

2) Disassembling the mounting, Washing the Painting

3) Repairing the Painting

However discussion was done for re-use of old patchings, brownish colored paper showed that it much fitted as infillings of the missing parts of the panels. As the result, all of the old patchings were replaced with brown colored papers. (Photo-277~282)

For fixing color of the painting, 2% water solution of rabbit glue was used.

4) Dyeing the Lining Papers, Relining the Painting

Yasha was used for dye the first lining paper.

5) Selecting and Preparing the Mounting Fabrics and body of the panels,
Lattice wood work: mitered bridle joint at the four corners, rabbet jointed inner work, sap wood part of Japanese cedar, made by Yamagishi Mitsuo workshop, Tokyo

6) Assembling the Mounting, Adding the Final Backing

7) Finishing

New two ribett shaped metal fittings are applied. The other ribetts and corner fittings are re-used.

8) Photodocumentation



図320 旧金具 右隻左下の金具は代用品（修復前）
detail, before restoration corner metal ornaments,
the second right piece is improper one.



図321 縁裂の下の虫損（修復前）
detail, before restoration insect damage